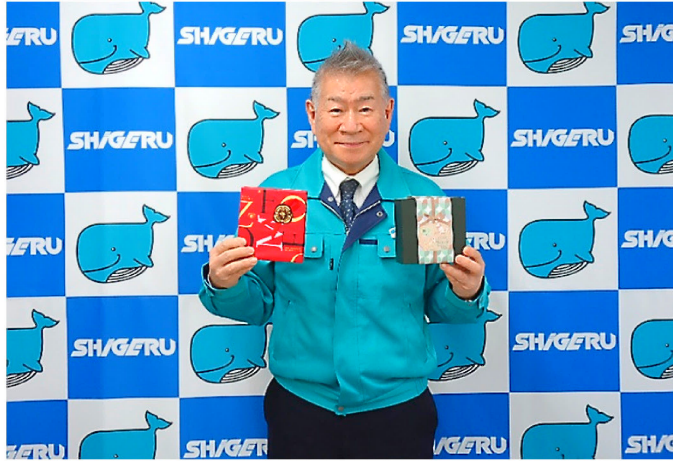
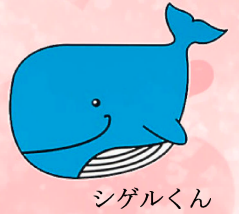


防水工事の茂興業がご縁のある皆様にお送りする瓦版です。よろしくお願いします。

シゲルくん通信

2022年
2月号
NO. 106



こんにちは、建物防水工事・外壁改修工事の茂興業 社長 高橋英樹です。

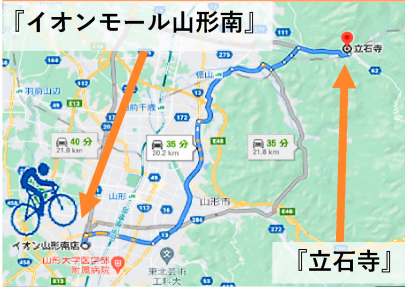
2月は、次年度に向けて計画・目標を立てるために部門会議を開いています。また、報・連・相を鍛えて強い組織を作るため、コロナ対策をして社員さんの研修も行っています。まだ外は寒い風が吹いていますが社内は次年度に向けて早くも熱気が感じられます。ファイト！！



人の喜びを素直に喜べる人になりたい。仲間や他人がどんな結果を出していても劣等感を抱かず、目の前のことを着実に取り組んでいけばきっと結果は出ると思うのです。

▲文・絵：ことだま遊書作家：ことだま千絵子

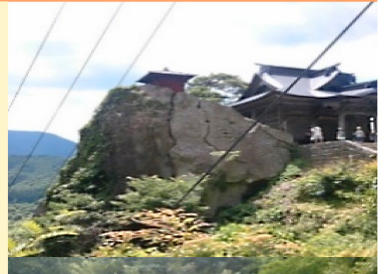
シゲルくんのつぶやき（自転車日本一周の旅 山形県 編）



『立石寺』
建物の頂上で撮影した景色

～自転車日本一周♪～

初ネットカフェ体験から一夜明けて...あまり眠れなかったあ(;@_@)リクライニングシートで寝るのは難しい...でも体も充電できたので結果オーライ? 次の目的地どこにしようかなあ〜。まずは...立石寺に行こう! たていしでら??? 違います。「リっしゃくじ」です! 通称「山寺」響きとしては山の中。キョク×キョク 右見て(;・ω・)キョク×キョク 左見て(・ω・;)アア〜街から離れてる。前回の事があるので「山」方面は慎重に(・ω・)、でもJRが走っているし大丈夫かな? この前の新潟〜山形の山道みたいに(;・д・)多少のアップダウンはあったけど約20キロを走破して山寺に到着で〜す、(^o^)/。最寄り駅の駅名も山寺♪ 土産物屋、食事処がいっぱいあって観光地! そんな所には目もくれず立石寺を目指します。(・ω・)。どうやらそれらしい場所に到着? 長い石段が見えてきた!! なったんと石段は1015段あるとか。楽しみです♪(*'艸`)建物に入って〜(・・?ん。入山料300円(¥\$)。ほほう、お金かかるのね(`Д´)門を抜けて〜登る人、下る人、老若男女、子供を背負っている方もいます...大変そう。私は荷物を全部チャリに置いてきたからアアアア〜身軽身軽〜(^▽^)/♪まだまだ登りますよお〜。(((`▽´))あぁいい景色(*'ω`)♪ですが昨日の疲労で足がパンパンです。ハハア_|_|○ 帰りは登ってきた道を下ります! ス〜
※自転車日本一周は10年前の旅の記録です。



『立石寺』登山中の景色



『立石寺』山門の前

この自転車に乗って▶旅に...



次号に続く!

毎月1回発行 発行責任者：防水工事の茂興業株式会社 代表取締役 高橋英樹

〒951-8003 新潟市中央区雲雀町32番地 Tel:025-228-0351 Fax:025-229-5983

わたしたちは、建物の防水工事・外壁の改修工事をしています。HP「<https://www.shigeru-kk.co.jp>」

当社ホームページ
QRコード



荻昌弘さんを愛してやまない俺ちゃんのシネマコラム

連載第46回 今月のテーマ『 衝撃の結末・訳あり夫婦編 』



自称、茂興業内で一番の映画好き、増村文武です。

先日は、各国の女性エージェント達が一時的に手を組み、第三次世界大戦を阻止すべく奮闘する新機軸スパイ・アクション『355』、劇場鑑賞してきました👁️ 世界を股にかけ、世にはびこる欲に汚れた男たちを男顔負けのガンさばきと格闘術でなぎ倒していく活躍に、アドレナリンも急上昇👏 爽快かつドーンと見ごたえある、素敵な2時間でした~🎵

さて連載第46回目、今月のテーマは『 衝撃の結末・訳あり夫婦編 』です💡 ひと時の蜜月をすぎ、それぞれに問題を抱える訳あり夫婦達が遭遇する災難と衝撃の結末をテーマに、選りすぐりの3本を御紹介いたします

★今月のイラスト 早くまた、ご当地の名物を味わいたいですね~
『 炉端焼き(以前訪れた釧路にて) 』



★毎月掲載している挿絵はこちらからもどうぞ。

① 『 ゴーン・ガール (2014年 アメリカ映画) 』

5回目の結婚記念日の朝に、謎解きのクイズを自ら残しながら失踪した妻エイミー 侵入者に襲われたとも思われる自宅の状況から、夫のニックは警察に通報しますが、メディアを通して彼が捜索協力を呼びかける中、やがてニックはメディアや世論から逆に犯人扱いされることに 一方失踪したエイミーの視点からの”告白”が、劇中の途中途中で挿入されます 夫との出会いから蜜月を経ての彼に対する想いの変化が彼女視点で語られる中、徐々に失踪の理由と彼女の恐るべき企みが明らかになっていきます... ロザムンド・パイク演じる、人形のようなブロンドの髪を持つエイミーの美しい容姿とは相反する深い心の闇、夫との駆け引きが怖すぎます👁️ 監督は『セブン』、『パニック・ルーム』のデヴィット・フィンチャー とぼけた空笑いのような雰囲気も持ち合わせながら、後半は一気に狂気に満ちた物語に拍車をかけるフィンチャー節 観終わると後味の悪いフラストレーションに苛まれる一本ですが、訳あり夫婦の衝撃の結末と言ったら、まず本作でしょう👍

② 『 オールド (2021年 アメリカ映画) 』

夫ガイと妻プリスカは、幼い息子と娘を連れて南国のリゾートビーチを訪れます👁️ 実は二人は離婚予定、これが最後の家族旅行となるはずなのでした 一家はホテルのマネージャーに勧められ、数組のカップルや家族とともに特別なプライベートビーチに案内されます🚗 隔絶した絶景にはしゃぐ子供たちでしたが、やがて浜辺で女性の変死体が発見されて物語は急展開で暗転👁️ 一行はビーチから避難しようと試みますが、どうやらビーチを取り囲む石壁は人体に影響を及ぼす特殊な鉱石のようでどうしても脱出できません そんな中、メンバーは全てそれぞれに何らかの基礎疾患を抱えていることも判明👁️ そして何と言っても不気味なのは、ビーチ到着後の数時間で、幼かった子供たちが中学生ほどまで成長してきていることなのでした... 『シックス・センス』『アンブレイカブル』のM・ナイト・シャマラン監督による最新作👁️ 不条理現象連発な中、訳あり夫婦の結末に息を飲みながら、ラストでは全て謎が解けます え~まさかの真実!! テンポが良く同監督作品では久々の快作👁️ 因みに監督自身、今回もビーチへの送迎車の運転手役で自ら出演、出たがり(笑)

③ 『 シャッターアイランド (2010年 アメリカ映画) 』

舞台は1950年代👁️ ボストン港の近くに位置する孤島(通称シャッター・アイランド)には、精神疾患を患った凶悪犯を収容する収容病院が置かれています👁️ ある時収容中の女性患者の一人が謎のメッセージを残して失踪 捜査の為に派遣された連邦保安官のテディは、隔絶され謎に満ちた要塞のような孤島で捜査を開始します👁️ 公表されている66人の収容者の他に、実は67番目の正体不明の患者がいることをつきとめたテディですが、その頃から、放火により数年前に亡くした妻ドロレスの幻覚を見るようになります👁️ ドロレスを殺害した犯人も実はこの島に収容されていることを知っていたテディは、謎の真相に迫るべく、現実と幻影が入り交ざる極限状態の精神の中で、犯人が収容されている危険病棟に足を踏み入れますが... テディとドロレス夫婦の訳ありで悲劇的な過去が、この物語の結末をかたち作る重要な伏線となっていきます👁️ 精神を崩していくテディ役を演じるレオナルド・ディカプリオの迫真の演技が、脳裏に強く残る一本👁️

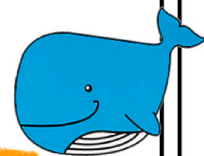
もし御興味が沸いてきましたら、皆様もぜひ一度御鑑賞を (^_-)-☆

◆◆元請改修工事 施工例紹介◆◆

★工事概要★

建物名 : 有限会社マリヤ人形店様 店舗兼住宅
建物所在地 : 新潟市中央区地内
工事発注者 : 有限会社マリヤ人形店 様
工事請負者 : 茂興業株式会社
施工時期 : 2021年11月29日～12月14日
工事の主目的 : 屋上からの漏水防止対策
防水改修工法 : 平場・立上り塩ビ系シート防水 機械的固定工法
(材料メーカー：アーキヤマデ株式会社)

数ある防水工事
会社から茂興業を
お選びいただき
誠にありがとう
ございました。



施工前



竣工



◆◆コメント◆◆

お客様とのご縁で屋上改修工事を2021年11月29日から12月14日まで当社にて施工させていただきました。既存の塗膜防水を一部撤去し、平場の押えモルタル不具合部の撤去と補修を行いました。平場・立上り共に塩ビ系シート防水の機械的固定工法を採用致しました。専用金具を下地の上に設置・固定し、その上から防水シートをかぶせ、専用金具と防水シートを接合する工法です。防水シートを下地面に全面的に固定しないため、亀裂などの劣化や躯体の振動などの影響を受けにくい特長があります。

また、立上り顎下に断熱材を入れ下地を調整しパラペット天端までシートを巻き上げました。機械的固定工法(IH工法)は工期の短縮化と多様な下地に対応しています。



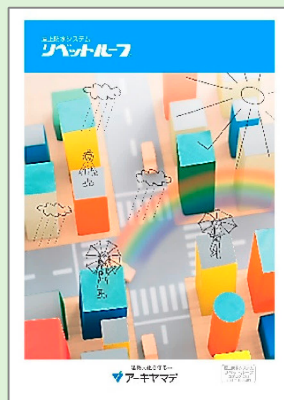
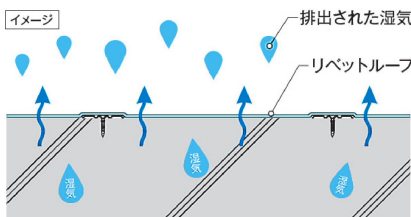
あらかじめ下地面に「IHディスク」を設置・固定（今回は改修工事の為、下地の上に絶縁シートを敷いています。）。その後、「リベツルーフ」を被せ、誘導加熱装置を用いてIHディスクを加熱。上面に積層された特殊接着剤が溶けて、リベツルーフと強固に一体化します。

「リベツルーフ」は 耐久性・耐候性に優れた高品質防水シート！

塩ビ樹脂を主原料として特殊配合を施すことで、温度変化や紫外線などによる物質の変化が少なく、耐久性に優れた防水シートです。

■透湿性に優れた素材

リベツルーフには透湿性があり、下地面に含まれた湿気は時間経過とともに外気へと放出されていきます。



当社の施工実績も弊社ホームページ内で掲載しております。左の当社ホームページQRコードからアクセスいただけます！

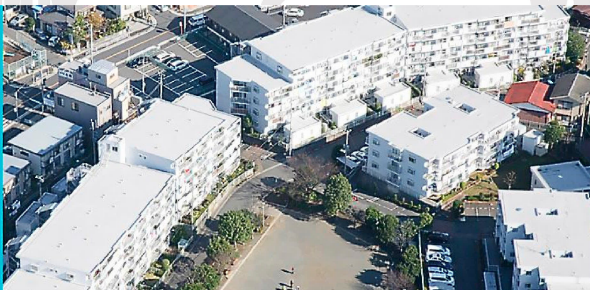
CO2削減とW提案

大切な建物を守る屋上防水

リベトルーフ

塩ビ樹脂系シート防水

超軽量 高耐久 高い防水性能



リベトルーフ
COOL

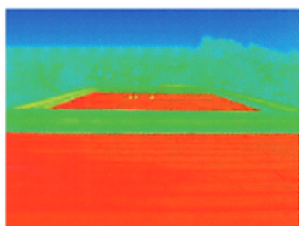
高反射シートで赤外線を反射し、ふく射熱を抑える

「リベトルーフCOOL」は、太陽光を効率よく反射し、ヒートアイランド現象を抑制する効果のある防水シートです。シート表面の温度を低下させることで、夏期における室内への熱流入の抑制、空調負荷の軽減効果が得られます。

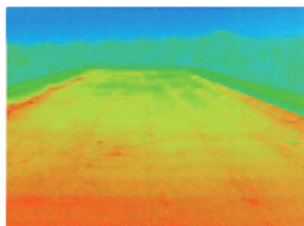
■表面温度を下げ、熱流入を抑制

未改修棟（露出アスファルト防水）の表面温度が約57～62℃を示しているのに対し、リベトルーフCOOLの表面温度は約46～52℃を示し、約10℃の温度差があります。

■兵庫県神戸市の学校屋上にてサーモグラフィで撮影



未改修



リベトルーフCOOLで改修

屋上防水と太陽光発電の合理的融合

エネブリッド

太陽光モジュール固定システム



防水施工からモジュール設置までをスムーズに行える屋上用の太陽光固定システム



「的確な防水施工」と「スムーズな太陽光設置」を両立

特長

屋上に太陽光モジュールを設置する時は、まず「的確な防水施工」をすることが重要です。安易に架台基礎を防水層上に設置した場合、防水層が破断し、漏水する恐れがあります。「エネブリッド」シリーズは、的確な防水施工を行った後に、スムーズな太陽光設置が行える「防水一体型」のシステムです。

01 防水施工から太陽光設置までをスムーズに

「エネブリッド」シリーズは、「リベトルーフ」シリーズを用いて防水層を構築し、本設防水モジュール設置時の高層・高層向け専用「防水架台」ならではの効果を発揮し、一歩の工費がスムーズに入るシステム構築となります。

02 高い防水性能と優れた雨仕舞

「エネブリッド」シリーズは、防水層と一体化する仕組みを持っています。また、雨水排水機構を構築し、本設防水モジュール設置時の高層・高層向け専用「防水架台」ならではの効果を発揮し、一歩の工費がスムーズに入るシステム構築となります。

03 軽量で、工期の短縮が可能

「エネブリッド」シリーズは、「リベトルーフ」シリーズを用いて防水層を構築し、本設防水モジュール設置時の高層・高層向け専用「防水架台」ならではの効果を発揮し、一歩の工費がスムーズに入るシステム構築となります。

高反射塩ビ系シート防水 + 太陽光モジュール軽量固定システム