



**AICA**  
身近な暮らしに「化学」を生かす

アクリルゴム・外壁化粧防水

# アロンウオール ジヨリパット工法

化学の力で  
美しく長持ち

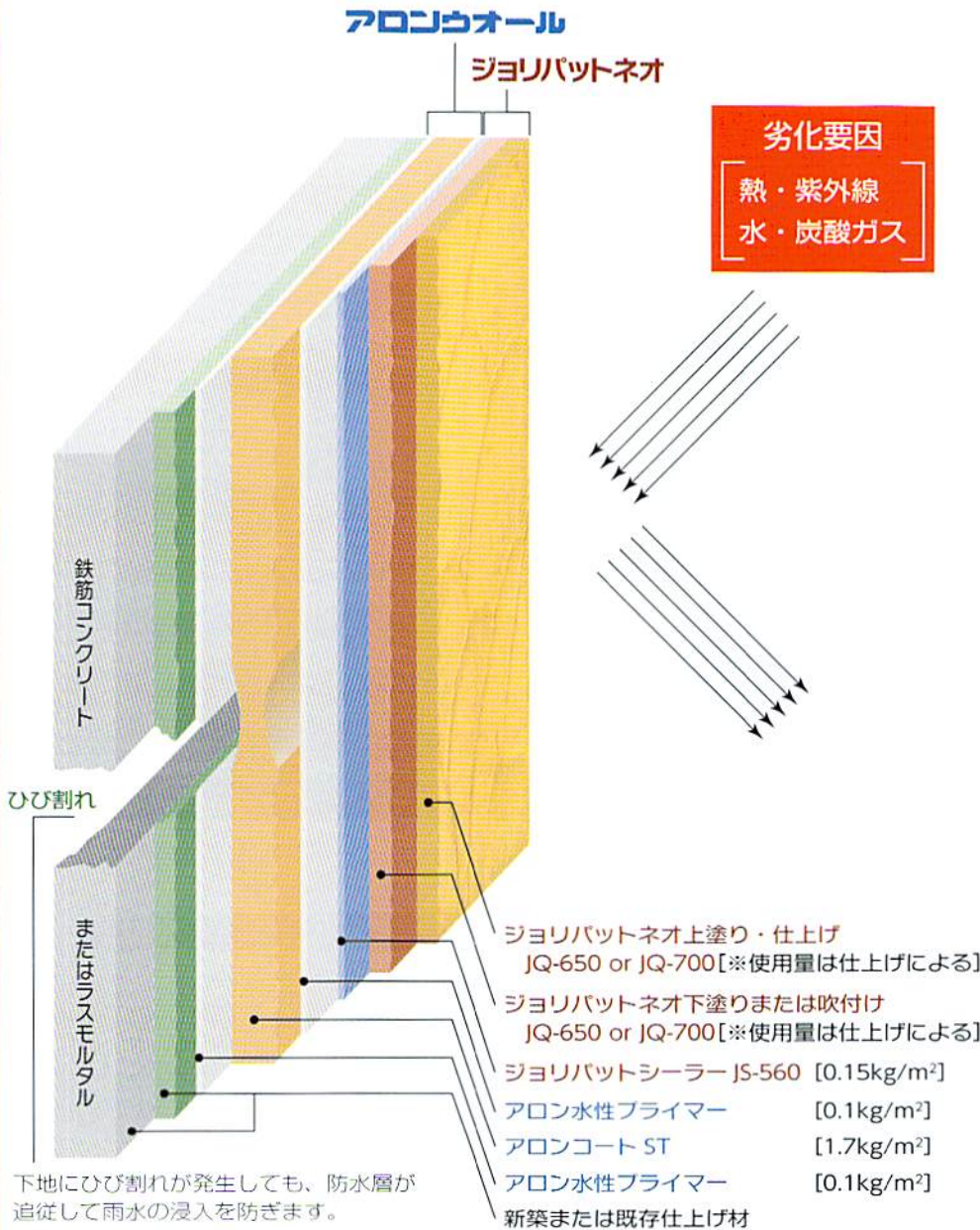


# 30年以上の実績を有する二つのア

# アロンウオール

## 防水と建物保護 アロンウオール

〔アロンウオール塗膜効果イメージ〕



### ・アロンウオール塗膜



アロンウオール塗膜は伸縮性に優れたアクリルゴムにより、下地のひび割れに追従し漏水と劣化を防止します。

### ・責任施工システム

アロンコート・アロンウオールの受注・施工は「全国アロンコート・アロンウオール防水工事業共同組合員」が承り、責任施工により防水保証いたします。

<http://www.zen-aron.or.jp/>

全アロン

検索

環境に配慮した工法を提案——さらにハイパフ

# ブランドのコラボレーションが登場 ジョリパット 工法

## 多彩なテクスチャーと美観維持の融合 ジョリパット

### アロンウオールの特長

- 超柔軟性 → アクリルゴムの超柔軟な塗膜が雨水の浸入を長期にわたり防止します。
- 高耐久性 → 長期にわたる防水性と躯体保護機能で建物の長寿命化に貢献します。
- 環境配慮 → 使用材料は、有機溶剤を使用しない水系材料で構成されています。
- 信頼性 → 日本全国に30年以上の豊富な施工実績があります。

### ジョリパットネオの特長

- 可とう性 → 柔軟性のある塗膜がひび割れを抑制し、美観を保ちます。
- 耐候性 → 色あせが少なく、いつまでも仕上がりの美しさを保ちます。
- 低汚染性 → 塗膜表面の汚れを、雨で流し落とします。
- 防藻・防カビ性 → 高度の防藻・防カビ性能を備え、菌類の繁殖を長期にわたって防ぎます。

#### アロンウオールジョリパット工法に関する注意事項

- アロンウオールジョリパット工法は、鉄筋コンクリートまたはラスモルタル下地に限定した工法です。
- アロンウオール塗膜が下地の動きに追従してもジョリパット仕上げに割れが発生する場合があります。
- 但し、アロンウオール塗膜が破断しない限り、防水性には影響ありません。
- 建物によっては、有機溶剤系の材料を一部使用する場合があります。
- 可とう性は、下地のひび割れに対し、全て追従することを保証するものではありません。
- 耐候性は、経年による色調変化があります。
- 防藻・防カビ性は、藻やカビの発生を抑制する効果は建物の立地条件や周囲の環境、施工した面により異なります。
- 藻やカビが全く発生しないことを保証するものではありません。
- 低汚染性は、立地や部位により汚れかたは異なります。また、雨じまいにはご留意願います。

パフォーマンスでトータルメンテナンスコストを低減

[ローラー+コテ]



ワイルドランダム

[ローラー+コテ]



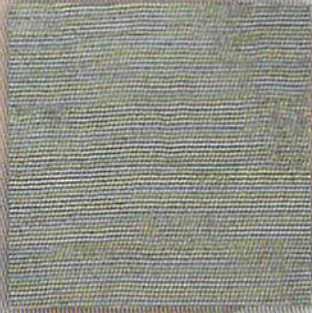
エンシェントブリック

[ローラー+コテ]



玉石エンシェントブリック

[ローラー+コテ]



校倉

[吹付け+ローラー]



プリュームロッシュ

## JOLYPATE Variation

[吹付け+ローラー]



あやめランダム R

[吹付け]



ロック

[吹付け]



小粒ロックス

2009年5月版



思いをかたちに、化学で未来を。

## 東亜合成株式会社 建材・土木グループ

お問い合わせ 0120-557-947(フリーダイヤル)  
ホームページ URL / <http://www.toagosei.co.jp>

本店 営業部 〒105-8419 東京都港区西新橋 1-14-1  
大阪支店 〒530-0005 大阪市北区中之島 3-3-3  
名古屋支店 〒460-0003 名古屋市中区錦 1-4-6  
四国営業所 〒762-0004 坂出市昭和町 2-4-1  
福岡営業所 〒810-0001 福岡市中央区天神 2-14-2  
札幌出張所 〒060-0807 札幌市北区北七条西 4-1-2

TEL: 03 (3597) 7342 (ダイヤルイン)  
TEL: 06 (6446) 6568 (ダイヤルイン)  
TEL: 052 (209) 8594 (ダイヤルイン)  
TEL: 0877 (46) 3300 (代表)  
TEL: 092 (721) 1902 (代表)  
TEL: 011 (757) 8733

※アロンウオールジョリパット工法は、上記仕上げパターンからお選び下さい。  
※印刷物につき、商品写真と実物とは多少相違することがございます。



## アイカ工業株式会社

化成系・化粧板・住器建材・電子製品

本社 / 〒452-0917 愛知県清須市西堤江 2288 番地  
甚目寺工場 / 〒490-1112 愛知県海部郡甚目寺町上菅津深見 24 番地  
化成系カンパニー 営業部  
TEL: 052 (445) 6801 FAX: 052 (445) 6803  
ホームページ URL / <http://www.aica.co.jp>

※ジョリパットはアイカ工業の登録商標です。  
※ジョリパットの詳細な技術資料については、アイカ工業へお問い合わせ下さい。

※本カタログに掲載されている商品は予告なしに仕様や取り扱いを変更することがあります。  
※本カタログに掲載されている製品の使用、取扱い、保管については、必ず説明書および製品安全データシート(MSDS)をお読み下さい。



Peinture décorative d'origine française